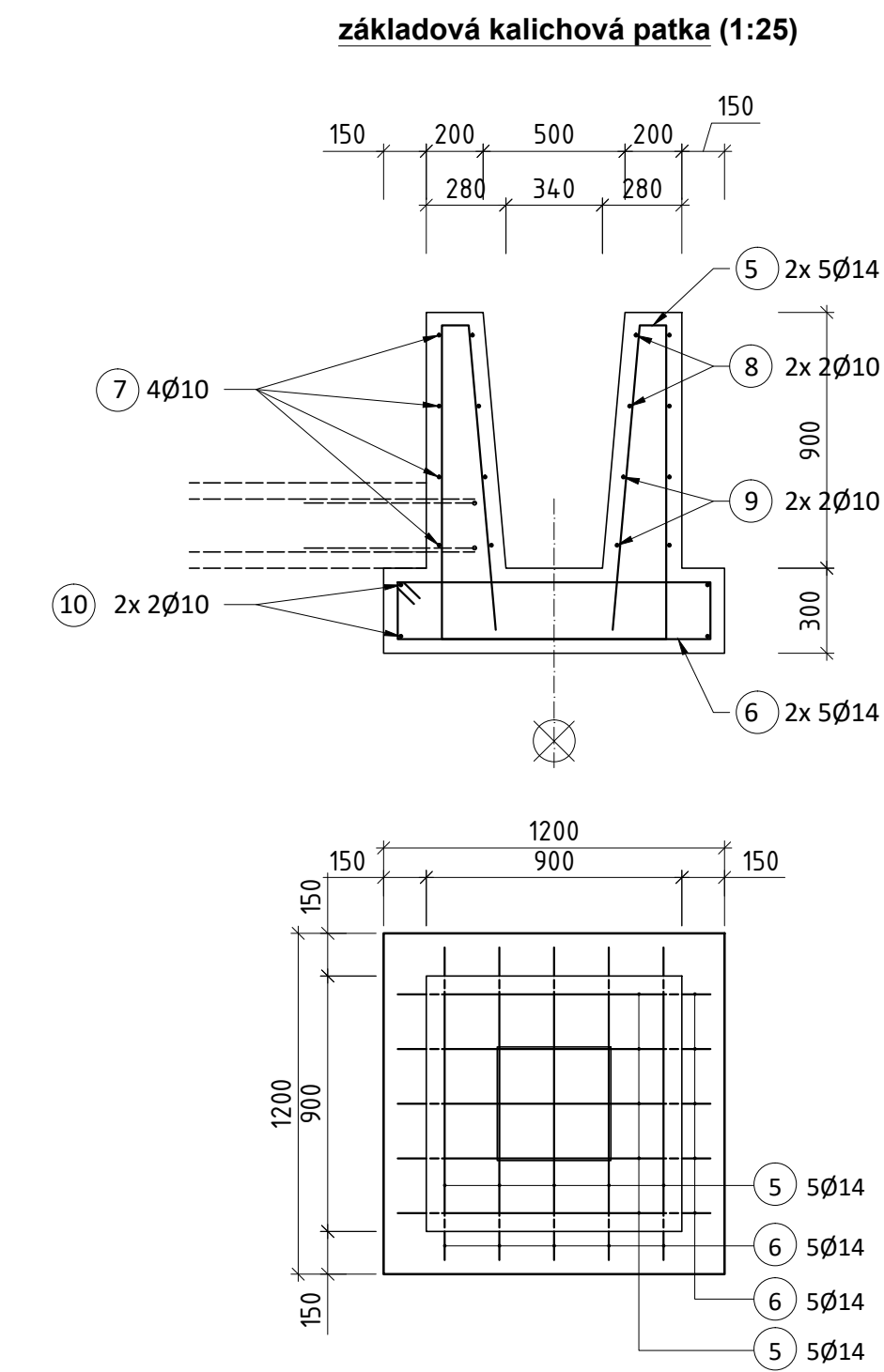


Výpis oceli

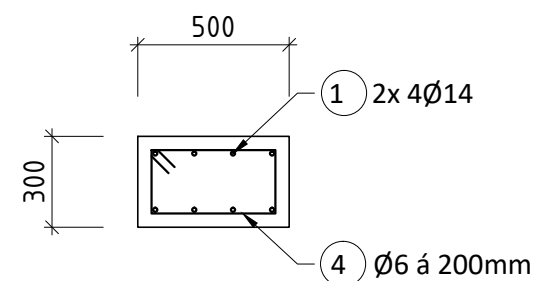
vložka	počet	profil	délka	délka celkem [m] podle profilu		
				6	10	14
*1	32	14	12,00			384,0
*2	64	14	5,30			339,2
3	96	14	1,20			115,2
4	392	6	1,40	548,8		
5	80	14	5,30			424,0
6	80	14	2,80			224,0
7	32	10	3,40		108,8	
8	32	10	1,30		41,6	
9	32	10	1,60		51,2	
10	32	10	2,70		86,4	
11	32	14	2,50			80,0
12	10	6	3,50	35,0		

délka celkem	m	583,8	288,0	1566,4
1 bm	kg	0,222	0,6165	1,2084
	kg	129,6	177,6	1892,8
5% prostřih	kg	6,5	8,9	94,6
celkem	kg	136,1	186,4	1987,5
celkem	kg	2310,0		

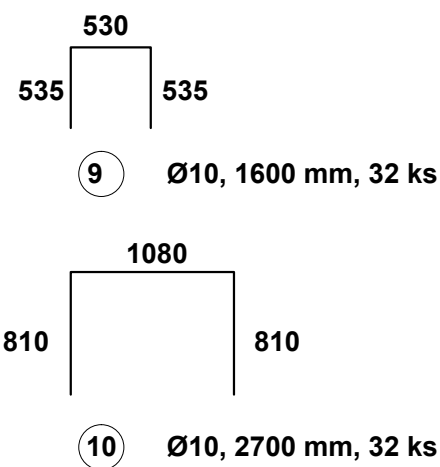
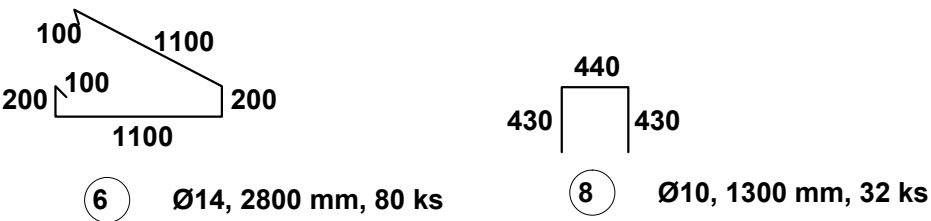
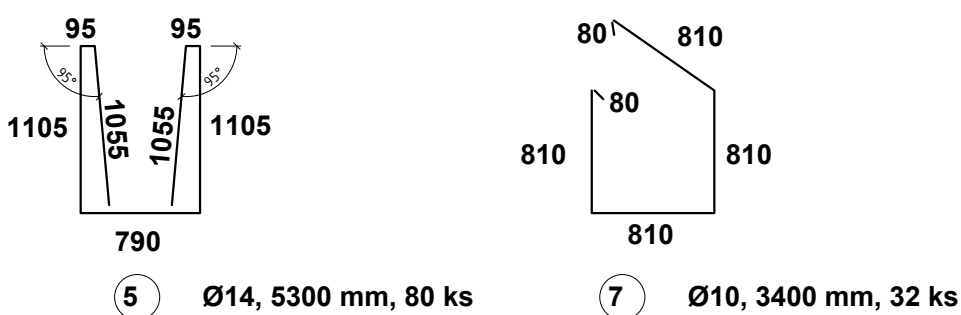
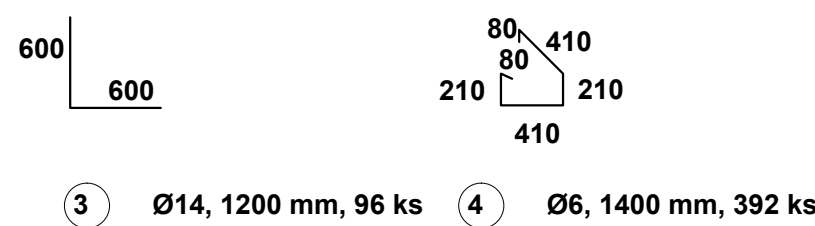
Charakteristické řezy



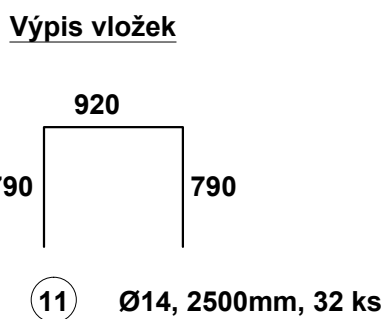
základový pas (1:25)



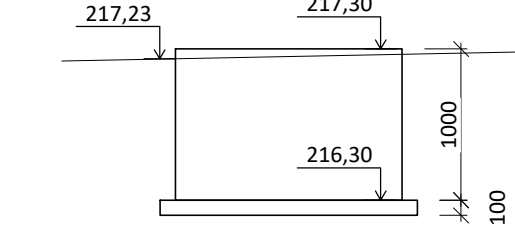
Výpis nepřímých vložek



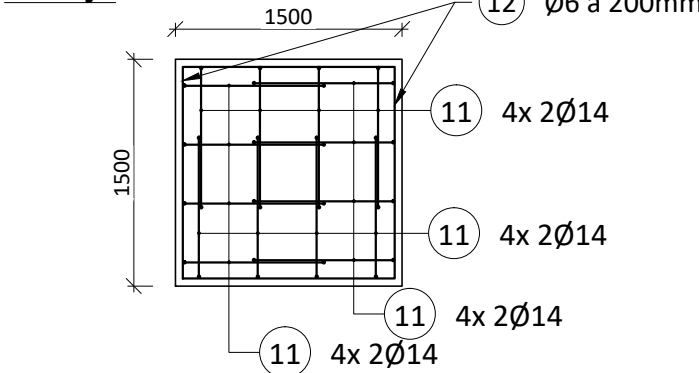
Základ pod sochu



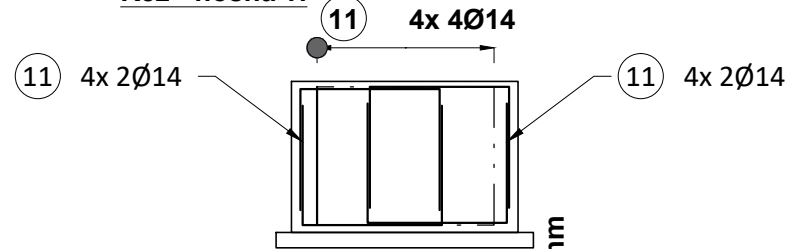
Pohled západní



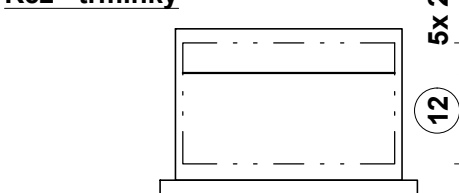
Půdorys



Řez - nosná v.



Řez - tříminky




BETON PRO EXTERIÉR

- ČSN EN 206-2-C20/25-XC3, XF3, XA1-CI 0,2-D_{max} 16-S4
- VÝZTUŽ B500B
- KRYTÍ VÝZTUŽE c_{nom} = 40 mm

POZNÁMKY

- VÝKRESY TVARU JSOU NADŘÁZENY VÝKRESÚM VÝZTUŽE
- UVEDENÉ DÉLKY JSOU VZTAŽENY K OSE PRUTU
- ROVNÉ VLOŽKY JSOU VE VÝKAZU OZNAČENY *
- NEZNAČENÉ ÚHLY JSOU 45°, 90°, 180°
- K VÝZTUŽI JE ZAKÁZÁNO COKOLI PŘÍVAROVAT, VŠECHNY KOTVÍCÍ PRVKY MUSÍ BÝT KOTVENY POMOCÍ VLASTNÍ VÝZTUŽE
- PŘÍPRAVKY PRO ZAJIŠTĚNÍ POLOHY VÝZTUŽE :
- BOČNÍ A SPODNÍ KRYTÍ POMOCÍ DISTANČNÍCH PÁSŮ A TĚLÍSEK
- DO ŽB KONSTRUKCÍ JE ZAKÁZÁNO PROVÁDĚT BEZ SOUHLASU PROJEKTANTA JAKÉKOLIV PROSTUPY, NIKY, KAPSY NEBO VĚST INSTALACE APOD.
- DODAVATEL JE POVINEN ZKONTROLOVAT TVAR A MNOŽSTVÍ VÝZTUŽE A PŘÍPADNÉ NESROVNALOSTI KONZULTOVAT S PROJEKTANTEM
- KAMENIVO DO BETONU MAX. FRAKCE 16 mm
- PŘI STYKOVÁNÍ PŘESAHEM BUDE DODRŽEN PŘESAH min. L₀=40°Ø
- TRMINKY DODÁVAT NA STAVBU ZAVŘENÉ
- CELKOVÉ DÉLKY VLOŽEK JSOU STŘÍŽNÉ DÉLKY

Hlavní projektant:	Ing. arch. Martin Jirovský,PhD.,MBA Převrátlická 330, 390 01, Tábor, ČKA 03 311	<div></div> <div>CENTRUM SLUŽEB STARÉ MĚSTO</div> <div>WWW.CENTRUMSLUZEBTABOR.CZ</div> <div>(PŘEVŘÁTILSKÁ 330, TÁBOR 390 01)</div> <div>ROAD M.A.A.T.</div> <div>KÚ: Sedlec u Kutné Hory 677973</div>		
Zodpovědný projektant:	Ing. arch. Martin Jirovský,PhD.,MBA Převrátlická 330, 390 01, Tábor, ČKA 03 311			
Autor architektonického řešení: Ing. arch. Lukáš Ehl (ČKA 03952), EHL & KOUMAR ARCHITEKTII s.r.o., Na Safránce 1821/2'5, 101 00, Praha 10				
Vypracoval:Ing. Hana Rotová Převrátlická 330, Tábor 390 01 tel: +420 721 698 410 e-mail: hana@rotkova@seznam.cz				
Objednatel:	Město Kutná hora, Havlíčkovo nám. 522, 28224 Kutná Hora	Stupeň:	DPS	Paré:
Akce:	Parkovací systém Sedlec	Datum: květen 2025		
Obsah:	SO701 Přístřešek a SO 702 Socha - výztuž základů	Ozn. části:	D.2.1.2	
		Měřítko:	Č. přílohy:	
		1:50	4	